

# *Les accessoires HARVEST*

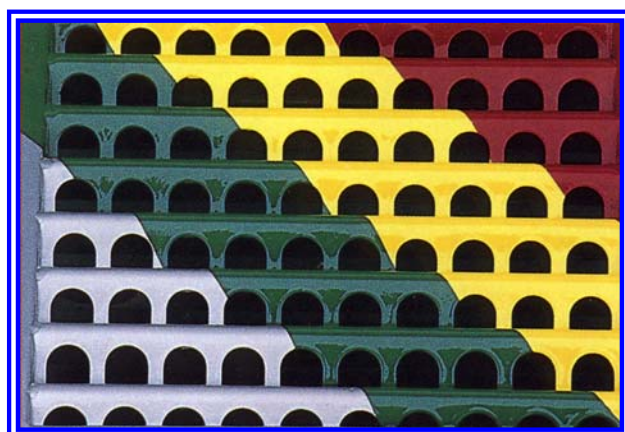
## *pour que votre*

### *moissonneuse-batteuse*

#### *se surpasse !*

#### **Les grilles à effets densimétriques :**

- Cette grille de par sa conception particulière maintient les déchets légers en suspension au-dessus du bon grain et évite ainsi des pertes et la surcharge du batteur par un retour des otos trop important. Ce système permet une récupération presque totale de la récolte et accroît les capacités de la moissonneuse-batteuse qui n'est plus limitée par les grilles. Le seul réglage du ventilateur suffit pour récolter toute sorte de graines du colza au maïs et aux haricots...



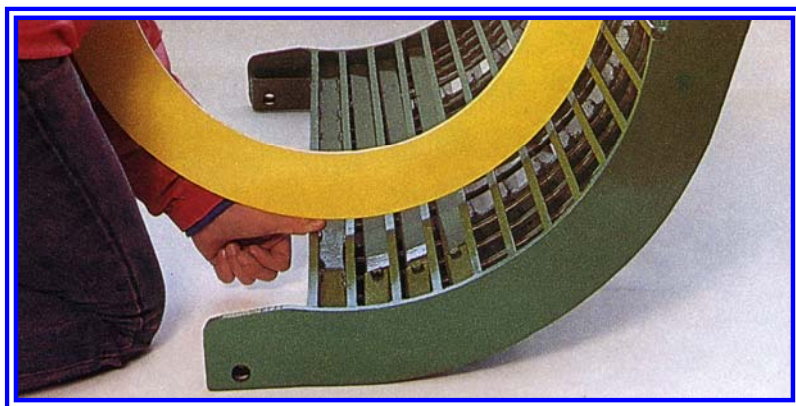
#### **Les grilles inférieures réglables à lamelles en plastique :**

- Ces grilles beaucoup plus légères que les grilles métalliques ne s'oxydent pas, présentent une grande robustesse et reprennent leur forme automatiquement après une déformation. D'autre part leur état de surface très lisse évite aux récoltes humides de coller.
- De plus la partie inférieure des lamelles en forme de déflecteur dirige le flux d'air verticalement ce qui améliore le nettoyage.



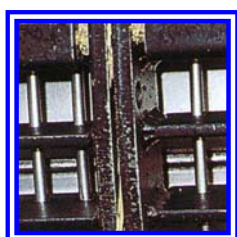
#### **Les contre-batteurs :**

- Les contre-batteurs HARVEST sont usinés après soudure pour épouser parfaitement le batteur.
- Pour les moissonneuses-batteuses « Axial Flow » trois types de contre-batteurs sont disponibles : à fils serrés, à fils éloignés pour les grosses graines et à barreaux ronds. Les contre-batteurs à fils ont des contre-battes plus hautes que ceux d'origine afin d'augmenter les capacités de battage.





- La construction est particulièrement soignée ; les trous de passage des fils sont usinés et non poinçonnés pour un montage sans jeu afin de ne pas retenir la paille.
- Des tôles d'obturation sont également disponibles.



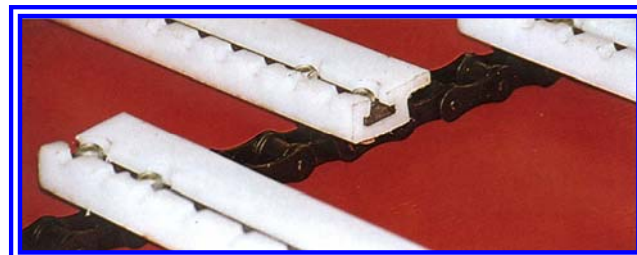
← ***Fabrication HARVEST : pas de paille dans les trous usinés.***

***Fabrication traditionnelle : bourrage dans les trous poinçonnés.*** →



- **Les chaînes de convoyeur à barrettes flexibles :**

- Très robustes, plus légères et très respectueuses des graines, les barrettes de convoyeurs souples en nylon armé d'une âme métallique HARVEST sont très silencieuses en fonctionnement et sont montées sur des chaînes de très haute qualité.
- Il existe également des kits de conversion trois chaînes pour les « MB Axial Flow ».



Votre concessionnaire :

LES CHAUMES  
18370 BEDDES

Tel : 02.48.61.45.55.

Fax : 02.48.61.31.84.

E-Mail : [jc.renaudat@apicus.net](mailto:jc.renaudat@apicus.net)



LES AVRILS

45290 NOGENT SUR VERNISSON

Tel : 02.38.97.01.78.

Fax : 02.38.97.73.29.

E-Mail : [etienne.bazin@wanadoo.fr](mailto:etienne.bazin@wanadoo.fr)